

OT

WF
WAX FREE

OFFICE & RETAIL
FLOOR TILE CATALOG

vol.10

置敷き帯電防止ビニル床タイル
5mm厚 / 4mm厚

オフィスの
選択肢。



PC・スマホで簡単!

床材AR
シミュレーション

sangetsu



クリックするとOT vol.10施工例集PDFが開きます。

床材 AR

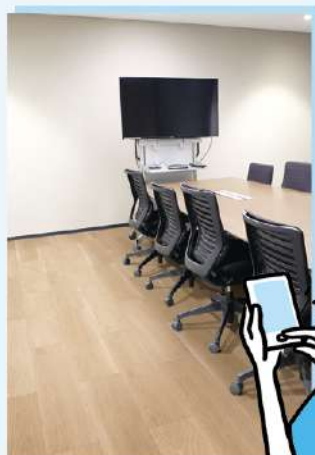
シミュレーション

自分で撮影した空間の写真で簡単に床材をシミュレーションできるツールです。

壁面や家具などとの組み合わせを、じっくりと吟味することができます。

BEFORE

着せ替えする空間を撮影



CHECK!



床材ARシミュレーションは
こちらからチェック!

SELECT

フロアタイルを選ぶ

AFTER

シミュレーションを体験



WF
WAX FREE

オフィスの
選択肢。

sangetsu

OT

OFFICE & RETAIL
FLOOR TILE CATALOG

vol.10

置敷き帯電防止ビニル床タイル
5mm厚／4mm厚

INDEX

■5mm厚

- 3 ミルトバーチ
- 4 プリマオーク
- 5 イーズヘリンボーン
- 6 ルチアオーク
シエラオーク
- 7 ラフィネオーク
アップルウッド
- 8 ドライウォルナット
- 9 ワイドオーク
- 10 チェスターオーク
カーボオーク
- 11 ミックスストーン
- 12 スレート
プレジノー
- 13 ラージコンクリート
- 14 スピネルコンクリート
コンクリートV
- 15 グレーマーブル
- 16 チェッポ
ノワール

■4mm厚

- 17 パイン
ハイランドオーク
- 18 チョークドオーク
ウォルナット
- 19 リニアII
コンクリートC
- 20 ウジェーヌ

■ガイドランス／巾木

- 21 メンテナンス
- 22 巾木
- 23 施工方法

施工が簡単で、貼り替えも素早くできるので、 改修工事や二重床に最適です。

check!

✓ ピールアップ工法による置敷き施工ができます

既存床や二重床に最適です

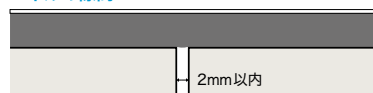
既存床や二重床の段差や隙間をカバーし、不陸が現れにくいタイルです。

パネルの段差



表面に不陸が出にくい

パネルの隙間



表面に不陸が出にくい

寸法安定性に優れます

ガラス繊維を使用したバックングで温度変化による寸法変化が起こりにくいので、置敷き施工が可能です。

		タテ	ヨコ	
5mm厚 (OT-5301~5352)	加熱による長さの変化率(%)	0.03	0.05	JIS A 1454
	熱膨張率(°C ⁻¹)	3.39×10^{-5}	5.35×10^{-5}	
4mm厚 (OT-4301~4329)	加熱による長さの変化率(%)	0.02	0.02	
	熱膨張率(°C ⁻¹)	3.89×10^{-5}	5.26×10^{-5}	

※上記の値は測定値であり保証値ではありません。

check!

✓ 全点帯電防止・防災・耐次亜塩素酸の性能があります



静電気による障害の防止を必要とする場所におすすめします。

	表面電気抵抗値(Ω)	体積電気抵抗値(Ω)	人体帯電電圧(kv)
	JIS A 1454 準拠	JIS A 1454 準拠	JIS L 1021-16 準拠
5mm厚 (OT-5301~5352)	3.8×10^{10}	1.5×10^{10}	0.5
4mm厚 (OT-4301~4329)	6.3×10^9	2.4×10^9	0.3
一般ビニル床タイル	2.8×10^{12}	7.3×10^{11}	4.1

※上記の値は測定値であり保証値ではありません。(23°C 25%RH)
※施工後は帯電防止ワックスの塗布をおすすめします。



防災性能が認められています。

防災性能試験番号:E1150182



次亜塩素酸ナトリウムに対して変色や劣化を起こしにくい床材です。

JIS A 1454 耐汚染性試験にて試験片に有効塩素濃度6%次亜塩素酸ナトリウムを滴下し、24時間放置した結果、表面に変化が見られませんでした。

check!

標準仕様

✓ ワックスフリーコーティングでメンテナンスが手軽に



ワックスをかけることなく美観を維持できます。わずらわしい通行止めや設置物の移動などが大幅に削減できます。



ワックスメンテナンス中は通行禁止



日常メンテナンスで美観維持が可能に

check!

✓ 環境にも配慮しています

OTのCO₂排出量と再生材使用比率

製品名	厚み(mm)	CO ₂ 排出量 [※] (kg-CO ₂ e/m ²)	再生材使用比率(%)
OT (置敷ビニル床タイル)	5mm厚 (OT-5301~5352)	16.1	42
	4mm厚 (OT-4301~4329)	12	41

※上記の値は算出値であり保証値ではありません。
算出値は2023年5月時点のものです。

※自社算定ルールに基づき、原材料調達段階、生産段階、建設段階、廃棄リサイクル段階を対象としたLCA(ライフサイクルアセスメント)を実施しCO₂排出量を算出しています。

『ワックスをかけることなく、美観を維持できる。』

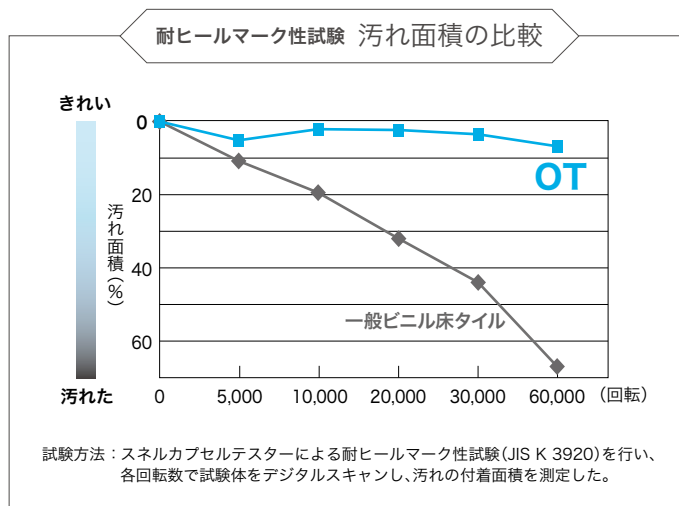
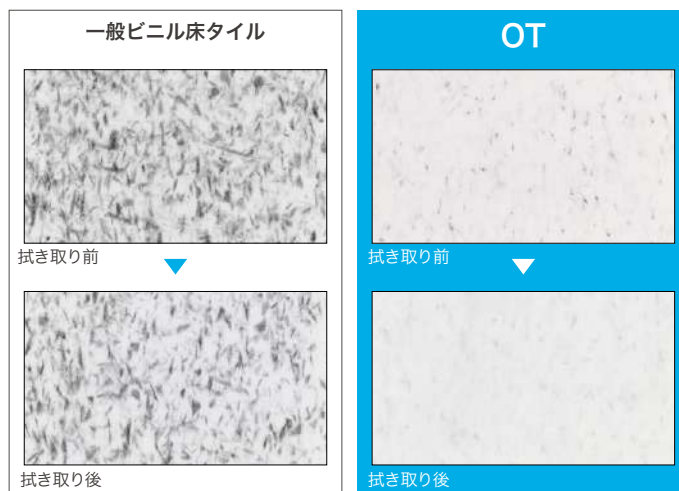
WF WAX FREE ワックスフリー コーティング

point 1 高い防汚機能 [ワックスフリー]

ワックスフリーコーティングによって
汚れがつきにくく、取れやすい。
表面の拭き取りのみで汚れが除去できます。

■ ヒールマーク(靴底汚れ)付着・除去試験

試験方法：スネルカプセルテスターを用いたヒールマーク試験(5,000回転)を行い、拭き取り前と拭き取り後の汚れを観察した。



※上記の値は測定値であり保証値ではありません。

ワックスフリーコーティング

表面クリア層

印刷層

バッカー層

ガラス不織布

point 2 環境負荷を低減

大量の汚水が発生するワックス剥離作業が不要。
環境負荷の高い廃液(汚水・剥離剤など)を最小限に抑制します。

point 3 メンテナンスコストを削減

ワックスフリーコーティングの寿命を通じてワックスがけが不要となり、それに伴う時間と費用も削減できます。

■ ワックスメンテナンスサイクル例

	施工	6ヶ月		12ヶ月		18ヶ月	
一般品	ワックス	ワックス	ワックス	ワックス	ワックス	ワックス	ワックス
ワックスフリーコーティング	ワックスがけ不要!						

※上記は一例であり、使用環境により内容は異なります。

- ワックスフリーコーティングには、摩耗による寿命があります。
- 日常メンテナンスは必ず行ってください。
- ワックスメンテナンスへの切り替えも可能です。

※メンテナンス方法の詳細に関しては、P.21をご覧ください。

5mm厚



OT-5301・5345

ミルトバーチ



標準価格(税別)

9,200円/m²

18,400円/ケース(ケース売)

1ケース=12枚入(約2.0m²)

■サイズ 166.7×1000×5.0mm ■接着剤(モルタル下地) ▶ピールアップ工法:GT (OAフロア下地) ▶ピールアップ工法:GT・GTS



▲ OT-5301

NEW



▲ OT-5302

NEW



OT-5302

タイルごとに自然な色変化や濃淡差があります。

プリマオーク



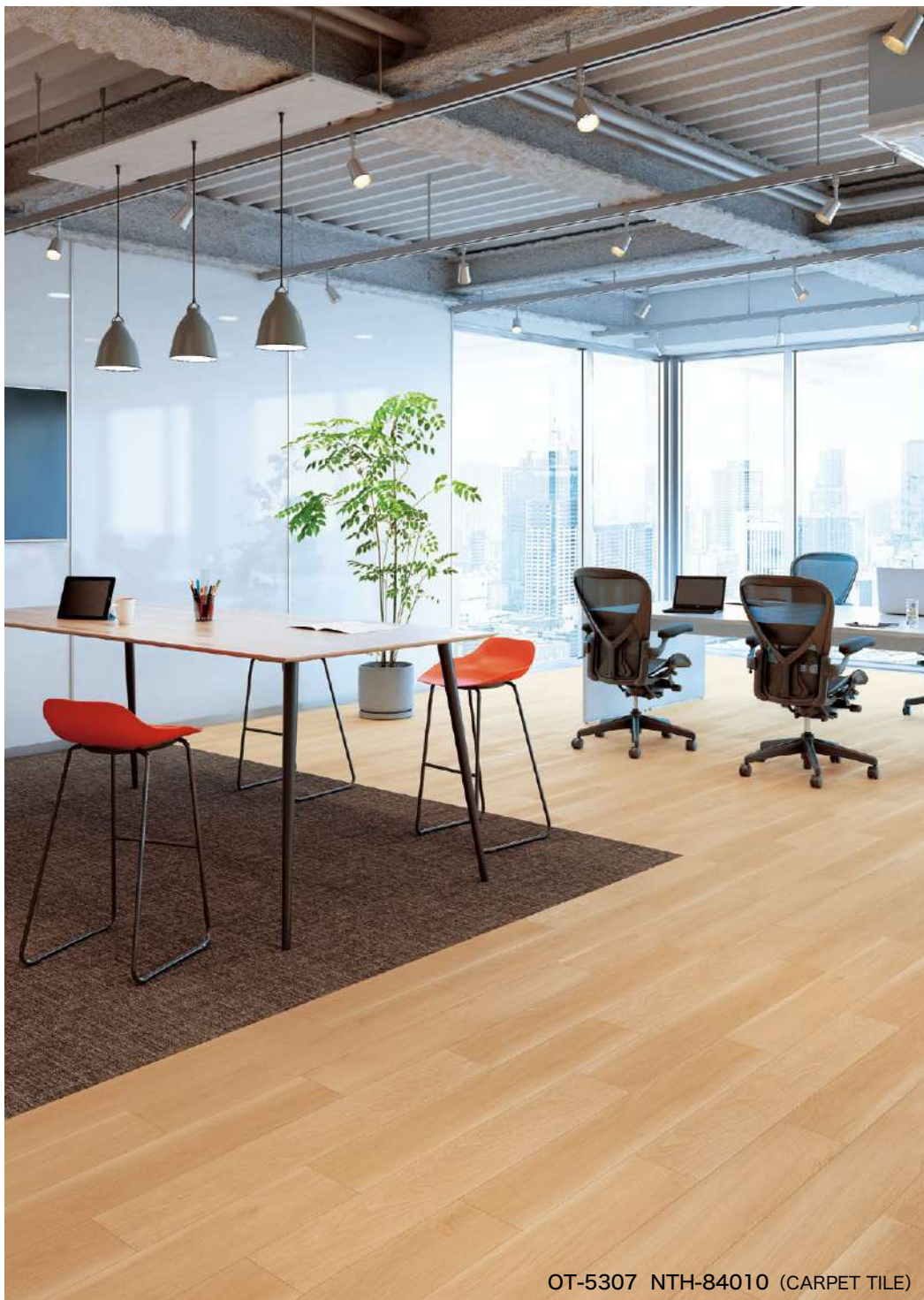
標準価格(税別)

9,200円/m²

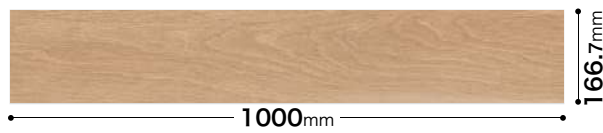
18,400円/ケース(ケース売)

1ケース=12枚入(約2.0m²)

■サイズ 166.7×1000×5.0mm

■接着剤(モルタル下地)▶ピールアップ工法:GT
(OAフロア下地)▶ピールアップ工法:GT・GTS

OT-5307 NTH-84010 (CARPET TILE)



OT-5308

タイルごとに自然な色変化や濃淡差があります。



▲OT-5303

NEW



▲OT-5304

NEW



▲OT-5305



▲OT-5306



▲OT-5307



▲OT-5308



▲OT-5309



▲OT-5310



OT-5311・5312 DT-4251 (CARPET TILE)

イズヘリンボーン



標準価格(税別)

9,200円/m²

23,000円/ケース(ケース売)

1ケース=10枚入(約2.5m²)

■サイズ 250×1000×5.0mm

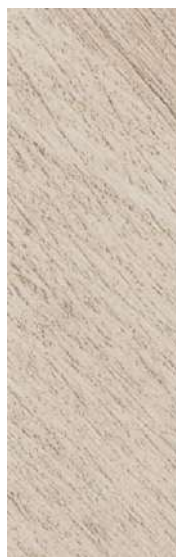
■接着剤(モルタル下地) ▶ピールアップ工法:GT

(OAフロア下地) ▶ピールアップ工法:GT・GTS

イズヘリンボーンは**[左柄]**と**[右柄]**があります。
それぞれ品番が異なりますのでご注意ください。

[左柄]

木目が左上がりとなります。

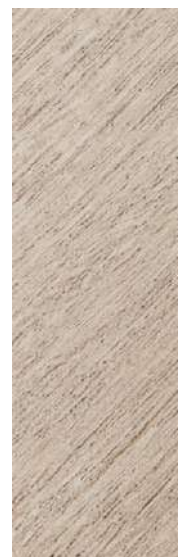


▲ OT-5311

NEW

[右柄]

木目が右上がりとなります。



▲ OT-5312

NEW

[左柄]

OT-5313

[右柄]

OT-5314

1000mm

1000mm

250mm

250mm

タイルごとに自然な色変化や濃淡差があります。



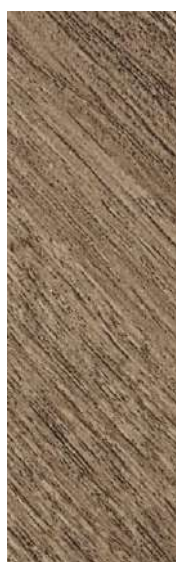
OT-5313・5314

左柄と右柄を交互に貼ると
フレンチヘリンボーン調の
デザインになります。

■ご注文の際は左右の柄にご確認ください。

■左右の柄で色が正確に合わない場合があります。

[左柄]



▲ OT-5313

NEW

[右柄]



▲ OT-5314

NEW



OT-5315

ルチアオーク



標準価格(税別)

9,200円/m²

18,400円/ケース(ケース売)

1ケース=12枚入(約2.0m²)

■サイズ 166.7×1000×5.0mm

■接着剤(モルタル下地) ▶ピールアップ工法:GT

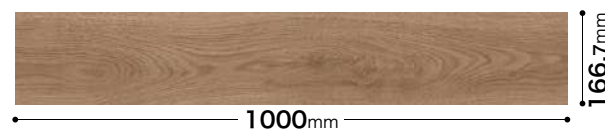
(OAフロア下地) ▶ピールアップ工法:GT・GTS



▲OT-5315



▲OT-5316



OT-5316

タイルごとに自然な色変化や濃淡差があります。



OT-5317

シエラオーク



標準価格(税別)

9,200円/m²

18,400円/ケース(ケース売)

1ケース=12枚入(約2.0m²)

■サイズ 166.7×1000×5.0mm

■接着剤(モルタル下地) ▶ピールアップ工法:GT

(OAフロア下地) ▶ピールアップ工法:GT・GTS



▲OT-5317



▲OT-5318



OT-5318

タイルごとに自然な色変化や濃淡差があります。



OT-5321 NTH-843 (CARPET TILE)



OT-5322

ラフィネオーク



標準価格(税別)

9,200円/m²

18,400円/ケース(ケース売)

1ケース=12枚入(約2.0m²)

■サイズ 166.7×1000×5.0mm

■接着剤(モルタル下地) ▶ピールアップ工法:GT
(OAフロア下地) ▶ピールアップ工法:GT・GTS

▲OT-5319



▲OT-5320



▲OT-5321



OT-5320

タイルごとに自然な色変化や濃淡差があります。

アップルウッド



標準価格(税別)

9,200円/m²

18,400円/ケース(ケース売)

1ケース=12枚入(約2.0m²)

■サイズ 166.7×1000×5.0mm

■接着剤(モルタル下地) ▶ピールアップ工法:GT
(OAフロア下地) ▶ピールアップ工法:GT・GTS

▲OT-5322



OT-5322

タイルごとに自然な色変化や濃淡差があります。



OT-5324 DT-4260 (CARPET TILE)

ドライウォルナット



標準価格(税別)

18,400円/ケース(ケース売)

9,200円/m²1ケース=12枚入(約2.0m²)

■サイズ 166.7×1000×5.0mm

■接着剤(モルタル下地)▶ピールアップ工法:GT

(OAフロア下地)▶ピールアップ工法:GT・GTS



▲OT-5323

NEW



▲OT-5324



▲OT-5325

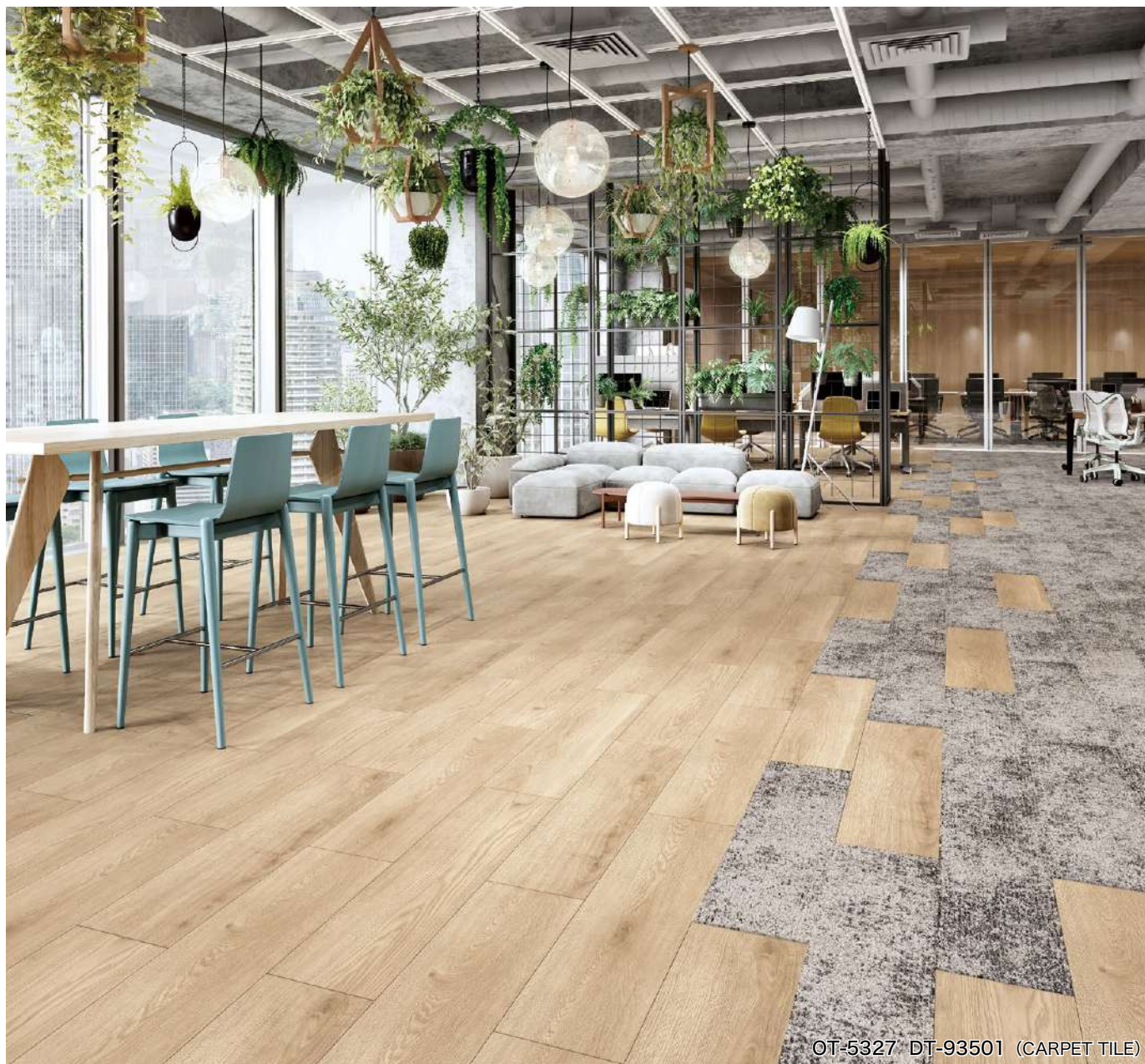


▲OT-5326



OT-5325

タイルごとに自然な色変化や濃淡差があります。



OT-5327 DT-93501 (CARPET TILE)

ワイドオーク



標準価格(税別)

23,000円/ケース(ケース売)

9,200円/m²1ケース=10枚入(約2.5m²)

■サイズ 250×1000×5.0mm ■接着剤 (モルタル下地) ▶ピールアップ工法:GT (OAフロア下地) ▶ピールアップ工法:GT・GTS



▲ OT-5327

NEW



▲ OT-5328

NEW



OT-5328

タイルごとに自然な色変化や濃淡差があります。



OT-5329 NTH-70604 (CARPET TILE)

チェスターオーク



標準価格(税別)

9,200円/m²

18,400円/ケース(ケース売)

1ケース=12枚入(約2.0m²)

■サイズ 166.7×1000×5.0mm

■接着剤(モルタル下地) ▶ピールアップ工法:GT

(OAフロア下地) ▶ピールアップ工法:GT・GTS



▲OT-5329



▲OT-5330



OT-5330

タイルごとに自然な色変化や濃淡差があります。



OT-5331

カーボオーク



標準価格(税別)

9,200円/m²

18,400円/ケース(ケース売)

1ケース=12枚入(約2.0m²)

■サイズ 166.7×1000×5.0mm

■接着剤(モルタル下地) ▶ピールアップ工法:GT

(OAフロア下地) ▶ピールアップ工法:GT・GTS

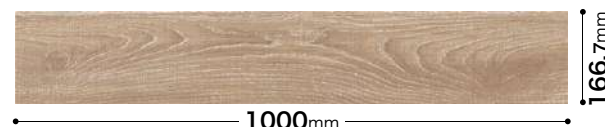


▲OT-5331



▲OT-5332

NEW



OT-5332

タイルごとに自然な色変化や濃淡差があります。



OT-5334 DT-4260 (CARPET TILE)

ミックスストーン



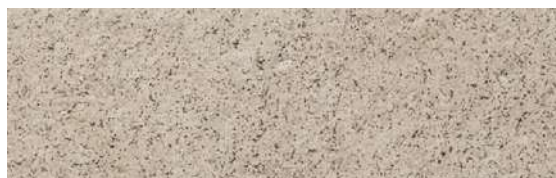
標準価格(税別)

9,200円/m²

18,400円/ケース(ケース売)

1ケース=12枚入(約2.0m²)

■サイズ 166.7×1000×5.0mm ■接着剤(モルタル下地) ▶ピールアップ工法:GT (OAフロア下地) ▶ピールアップ工法:GT・GTS



▲ OT-5333

NEW



▲ OT-5334

NEW



OT-5333

タイルごとに大きな色変化や濃淡差があります。

■ ケース内のタイルの色柄に偏りが生じる場合がありますのでお含みおきください。



OT-5335

スレート



標準価格(税別)

9,200円/㎡

2,300円/枚(枚売可)

1ケース=10枚入(約2.5㎡)

■サイズ 500×500×5.0mm

■接着剤(モルタル下地)▶ピールアップ工法:GT

(OAフロア下地)▶ピールアップ工法:GT・GTS



▲ OT-5335



▲ OT-5337



▲ OT-5336



500mm

500mm



OT-5339

プレジーン



標準価格(税別)

9,200円/㎡

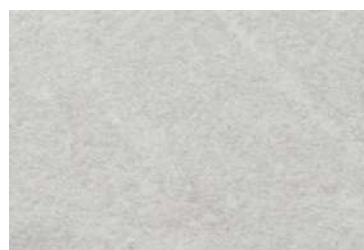
23,000円/ケース(ケース売)

1ケース=15枚入(約2.5㎡)

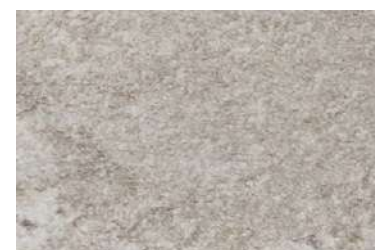
■サイズ 333.3×500×5.0mm

■接着剤(モルタル下地)▶ピールアップ工法:GT

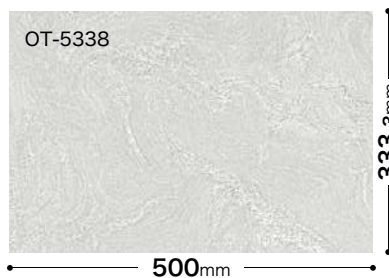
(OAフロア下地)▶ピールアップ工法:GT・GTS



▲ OT-5338



▲ OT-5339



OT-5338

500mm

333.3mm

タイルごとに自然な色変化や濃淡差があります。



OT-5342・5309

ラージコンクリート



標準価格(税別)

12,100円/m²

24,200円/ケース(ケース売)

1ケース=2枚入(約2.0m²)

■サイズ 1000×1000×5.0mm ■接着剤(モルタル下地) ▶ピールアップ工法:GT (OAフロア下地) ▶ピールアップ工法:GT・GTS



▲OT-5340



▲OT-5342



▲OT-5341



OT-5341

タイルごとに自然な色変化や濃淡差があります。



※市松貼りをおすすめします。

スピネルコンクリート



標準価格(税別)

9,200円/m²

2,300円/枚(枚売可)

1ケース=10枚入(約2.5m²)

■サイズ 500×500×5.0mm

■接着剤(モルタル下地) ▶ピールアップ工法:GT
(OAフロア下地) ▶ピールアップ工法:GT・GTS

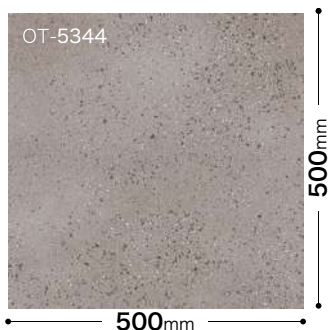
▲OT-5343

NEW



▲OT-5344

NEW



OT-5344

500mm

500mm

タイルごとに自然な色変化や濃淡差があります。



OT-5343

コンクリートV



標準価格(税別)

9,200円/m²

2,300円/枚(枚売可)

1ケース=10枚入(約2.5m²)

■サイズ 500×500×5.0mm

■接着剤(モルタル下地) ▶ピールアップ工法:GT
(OAフロア下地) ▶ピールアップ工法:GT・GTS

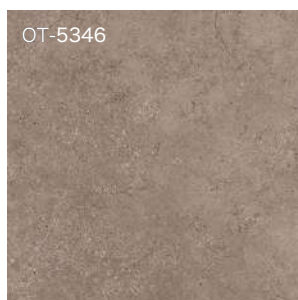
▲OT-5345



▲OT-5347



▲OT-5346



OT-5346

500mm

500mm



OT-5347



OT-5348 NTH-71302 (CARPET TILE)

グレーマーブル



標準価格(税別)

2,300円/枚(枚売可)

9,200円/m²1ケース=10枚入(約2.5m²)

■サイズ 500×500×5.0mm ■接着剤(モルタル下地) ▶ピールアップ工法:GT (OAフロア下地) ▶ピールアップ工法:GT・GTS



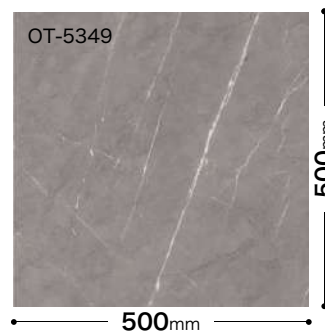
▲ OT-5348

NEW



▲ OT-5349

NEW



タイルごとに自然な色変化や濃淡差があります。

チェッポ



標準価格(税別)

9,200円/m²

2,300円/枚(枚売可)

1ケース=10枚入(約2.5m²)

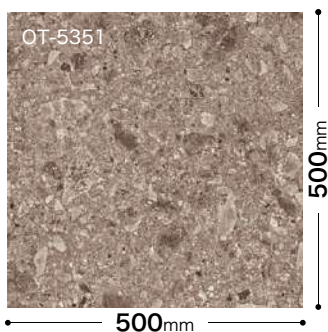
■サイズ 500×500×5.0mm

■接着剤(モルタル下地) ▶ピールアップ工法:GT
(OAフロア下地) ▶ピールアップ工法:GT・GTS

▲OT-5350



▲OT-5351



500mm



OT-5350 NTH-70502 (CARPET TILE)

ノワール



標準価格(税別)

9,200円/m²

2,300円/枚(枚売可)

1ケース=10枚入(約2.5m²)

■サイズ 500×500×5.0mm

■接着剤(モルタル下地) ▶ピールアップ工法:GT
(OAフロア下地) ▶ピールアップ工法:GT・GTS

▲OT-5352



500mm



OT-5352

4mm厚



OT-4301

パイン



標準価格(税別)

8,500円/m²

19,840円/ケース(ケース売)

1ケース=14枚入(約2.33m²)

■サイズ 166.7×1000×4.0mm

■接着剤(モルタル下地) ▶ピールアップ工法:GT
(OAフロア下地) ▶ピールアップ工法:GT・GTS

▲ OT-4301



▲ OT-4302



OT-4302

ハイランドオーク



標準価格(税別)

8,500円/m²

19,840円/ケース(ケース売)

1ケース=14枚入(約2.33m²)

■サイズ 166.7×1000×4.0mm

■接着剤(モルタル下地) ▶ピールアップ工法:GT
(OAフロア下地) ▶ピールアップ工法:GT・GTS

▲ OT-4303



▲ OT-4304



▲ OT-4305



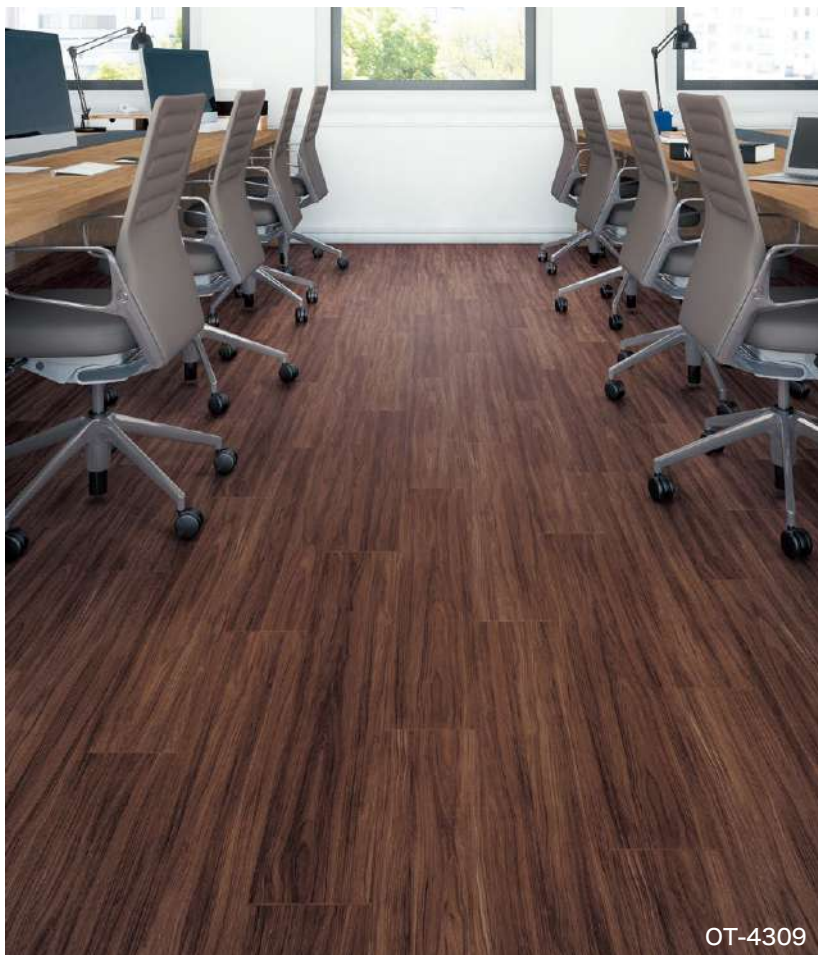
OT-4305



OT-4304



OT-4306・4307・4318



OT-4309

チョークドオーク



標準価格(税別)

8,500円/m²

19,840円/ケース(ケース売)

1ケース=14枚入(約2.33m²)

■サイズ 166.7×1000×4.0mm

■接着剤(モルタル下地)▶ピールアップ工法:GT
(OAフロア下地)▶ピールアップ工法:GT・GTS



▲OT-4306



▲OT-4307



OT-4306

ウォルナット



標準価格(税別)

8,500円/m²

19,840円/ケース(ケース売)

1ケース=14枚入(約2.33m²)

■サイズ 166.7×1000×4.0mm

■接着剤(モルタル下地)▶ピールアップ工法:GT
(OAフロア下地)▶ピールアップ工法:GT・GTS



▲OT-4308



▲OT-4309



OT-4308

リニアII



標準価格(税別)

8,500円/m²

2,125円/枚(枚売可)

1ケース=12枚入(約3.0m²)

■サイズ 500×500×4.0mm

■接着剤(モルタル下地)▶ピールアップ工法:GT(OAフロア下地)▶ピールアップ工法:GT・GTS



▲OT-4310

NEW



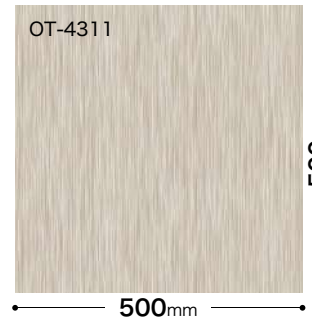
▲OT-4312

NEW



▲OT-4314

NEW



OT-4311

500mm

500mm



▲OT-4311

NEW



▲OT-4313

NEW

コンクリートC



標準価格(税別)

8,500円/m²

2,125円/枚(枚売可)

1ケース=12枚入(約3.0m²)

■サイズ 500×500×4.0mm

■接着剤(モルタル下地)▶ピールアップ工法:GT

(OAフロア下地)▶ピールアップ工法:GT・GTS



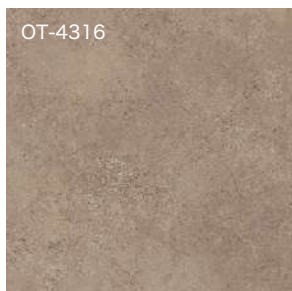
▲OT-4315



▲OT-4317



▲OT-4316



OT-4316

500mm

500mm



OT-4310・4311・4312



OT-4317・4303

ウジェーヌ



標準価格(税別)

8,500円/m²

2,125円/枚(枚売可)

1ケース=12枚入(約3.0m²)

■サイズ 500×500×4.0mm

■接着剤(モルタル下地) ▶ピールアップ工法:GT (OAフロア下地) ▶ピールアップ工法:GT・GTS



▲OT-4318



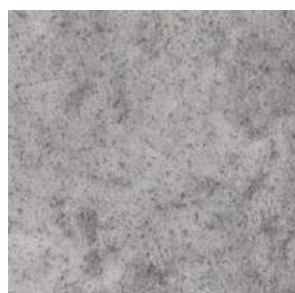
▲OT-4322



▲OT-4326



▲OT-4328



▲OT-4319



▲OT-4323



▲OT-4327



▲OT-4329



▲OT-4320



▲OT-4324



▲OT-4321



▲OT-4325



OT-4324・4326

4mm厚



ワックスを使用しないメンテナンスが可能です。
施設利用者や運営者に加え、環境にも負荷が少ない
理想的な床材です。

初期 メンテナンス

使用前

- 引渡し前に付着した汚れを清掃、洗浄し、乾燥させてください。
※洗浄の際、目の粗いパッドを使用すると表面のコーティングが摩耗する場合があります。

日常 メンテナンス

毎日 予防清掃

- 床材上の土砂が歩行で引きずられることで、床材にキズが入ります。
出入口へのフロアマットの設置により、土砂の持ち込みと拡散を防ぎます。
マットはこまめに除塵、交換してください。

毎日 日常清掃

- ダスタークロスや掃除機でチリや埃を除去した後に、固く絞ったモップなどで水拭きしてください。
- ヒールマークなどの落ちにくい汚れは、水または洗浄剤を含ませたモップやウエスなどで拭き取ってください。
- 状況に応じ自動床洗浄機などで洗浄を行ってください。
※洗浄の際、目の粗いパッドを使用すると表面のコーティングが摩耗する場合があります。

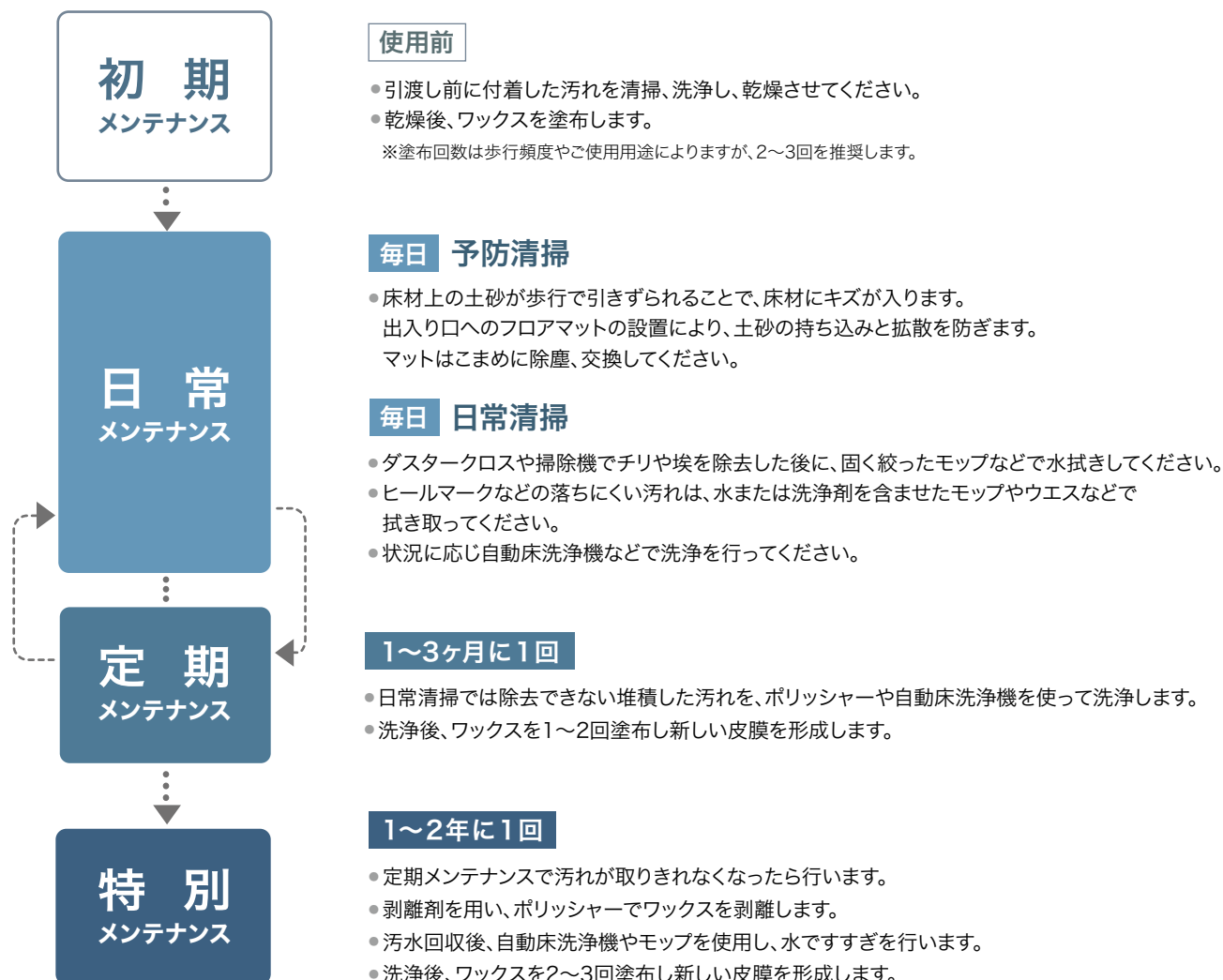
特にご注意ください

タイルの目地から水、洗浄液、ワックス、剥離剤がタイル裏面に入り込まないようにご注意ください。
接着剤を無力化させ突き上げや反りなどの不具合、二重床の場合は配線やOA機材の不具合が発生する恐れがあります。
モップに染み込ませる量を調整するなどご注意ください。

光沢や汚れの状況に応じてワックスメンテナンスに切り替えてください。
帯電防止床材用ワックスをおすすめします。
ワックスメンテナンスへの切り替え後は一般的なビニル系床材と同じメンテナンス(P.22)を行ってください。

一般的なビニル系床材のメンテナンス

歩行量や汚れの段階に応じた計画的なメンテナンスにより床材の耐用年数を延ばすことができます。

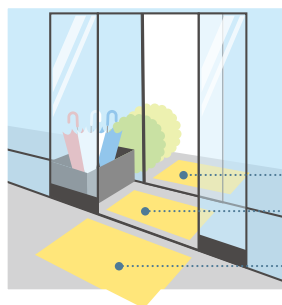


フロアマットについて

予防清掃

施設内の汚れの80%は外から運び込まれます。靴底に付着した泥・砂などが施設内に持ち込まれ、汚れが拡散します。このため、施設まわりの日常清掃も大切です。

エントランスには以下の**3段階のマット設置が汚れの持ち込み防止に効果を発揮**します。



① まず玄関の外に雨・風耐用型のマットを置き、外からの泥・砂などをふるい落としします。

② 次に風除室内に雨の日の水分まで吸着するマットを敷きます。

③ 最後に施設内に汚れ・埃・水分吸着用マットを敷きます。

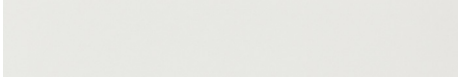

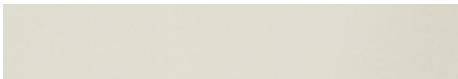
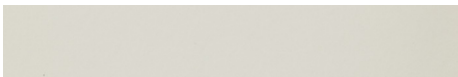








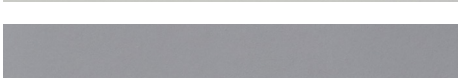



来訪者が施設内に入るまでに、外からの泥・砂を自然に歩いて落とすには、**約6mの除塵スペースが必要**であると言われています。なるべく広範囲にわたってフロアマットを設置することが、施設内部への汚れの持ち込みを防ぎます。

※マットが汚れて泥・砂が飽和状態のまま放置すると逆にマットの汚れが内部に入ってきますので、マットは常に清掃してください。毎日のバキューミングと月1回の水洗いをおすすめします。

〈注意事項〉

床材やご使用用途・目的に応じた洗浄剤やワックス、剥離剤、パッドをお選びください。また洗浄剤やワックス、剥離剤、パッドは製造元が推奨する使用方法を必ずご確認のうえ、ご使用ください。

カラー巾木 防汚性能付

	W-97
	W-98
	W-99
	W-69
	W-17
	W-18
	W-95
	W-19
	W-20
	W-9
	W-1
	W-2
	W-15
	W-29
	W-16
	W-21

商品詳細はページ裏面をご確認ください。

カラー巾木 防汚性能付

品番	高さ 40mm	高さ 60mm		高さ 75mm		高さ 100mm	
	R アリ	R アリ	R ナシ	R アリ	R ナシ	R アリ	R ナシ
W-1	20	20 25	20	20	20	20	20
W-2	20	20 25	20	20	20	20	20
W-9	20 25	20 25	20	20 50	20	20 50	20
W-15	20	20 50	20	20 50		20 50	
W-16		20	20	20	20	20	20
W-17	20	20 50	20	20 50	20	20	
W-18	20	20 50	20	20 50		20	
W-19	20	20 50	20	20 50	20	20 50	20
W-20	20	20 50	20	20 50	20	20 50	
W-21	20	20	20	20	20	20	20
W-29		20 50	20	20 50		20 50	
W-69	20 25	20 25	20	20	20	20	20
W-95	20	20 50	20	20		20	
W-97	20 25	20 50	20	20 50	20	20 50	20
W-98	20	20 50	20	20 50	20	20 50	20
W-99	20	20 50	20				

※在庫のない仕様に関しては受注生産が可能です。
受注条件など詳細は別途お問い合わせください。

20 長さ 915mm
1ケース 20枚入

標準価格(税別)

高さ 40mm 4,900円/ケース

高さ 60mm 5,300円/ケース

高さ 75mm 5,700円/ケース

高さ 100mm 6,300円/ケース

25 25m巻 **50** 50m巻

標準価格(税別)

高さ 40mm **25** 5,200円/巻

高さ 60mm **25** 7,200円/巻

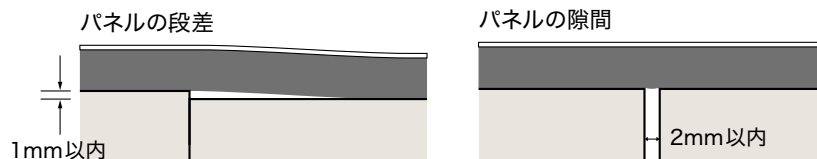
高さ 60mm **50** 14,400円/巻

高さ 75mm **50** 15,500円/巻

高さ 100mm **50** 17,000円/巻

※ご注文の際は必ず品番・種類・サイズをご指定のうえ、ケースまたは巻単位で
お願いします。

1 下地の確認



下地パネルの段差は1mm以内・隙間は2mm以内に調整し、下地パネルがしっかりと固定されて動かないこと、たわまないことを確認してください。パネルの表面は凹凸の無いものを使用してください。

下地パネルの種類や表面形状によってはOTの施工に適さない場合があります。

下地OAフロアに関して

- 固定式ではないOAフロアの場合、下地パネル自体が歩行や温度変化で動く場合があります。
- 下地が動くことでタイルの突き上げや反り、目地隙やズレに繋がる場合があります。
- 表面形状がフラットではなく凹凸があり、またメッシュ形状になっているなど、OTと接する面積が少ないOAフロアの場合、接着力が不足し接着不良に繋がる場合があります。
- OAフロアの表面形状によってはタイル表面に陰影が浮き出る場合があります。

2 接着剤の塗布

GTもしくはGTSをスポンジローラー(中毛タイプ)を使用して下地パネル全面に塗布してください。接着剤が透明になるまでオープンタイムをとってください。塗布量の目安は 40g/m²~80g/m² です。塗布量が少ないと施工後に突き上げや目地隙の原因となります。下地の吸水性や表面形状、歩行頻度に応じて塗布量を増やすなど調整してください。

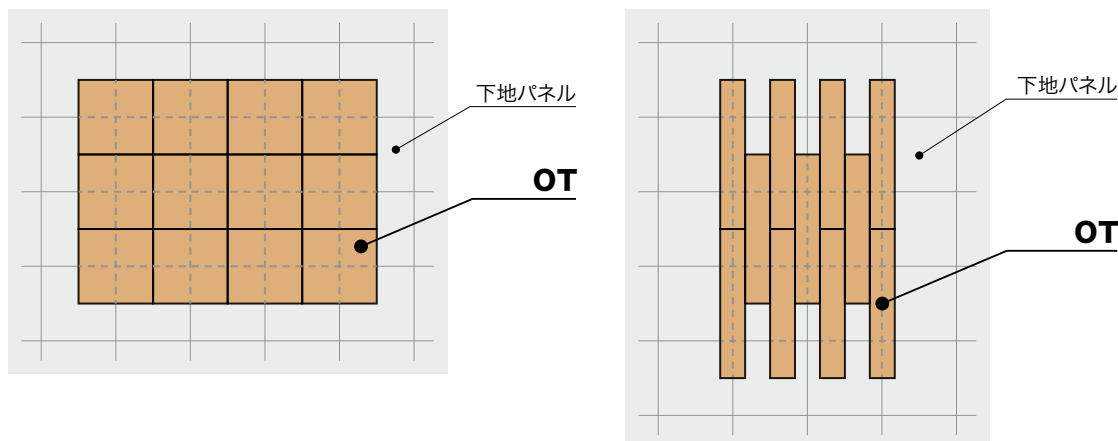
【OT推奨副資材のご紹介】

接着剤などについては、こちらの二次元コードよりペンリデザイン見本帳をご参照ください。



3 貼り付け

下地パネルとOTの目地が合わないよう、1/2ずらし施工(馬がけ施工)を行ってください。室温にタイルをなじませてから、低温時は ゆるめ に貼り付けてください。タイルの詰めすぎは突き上げの原因になりますのでお避けください。15℃以下での施工の場合、同梱のスペーサー(厚み0.2mm)を切り取って使用してください。目地の幅が等間隔となり、施工中のズレの防止にも役立ちます。



4 圧着

ポンドローラーでの圧着時にスペーサーを取り外してください。

取扱上のご注意

選択上のご注意

- フロアタイルの耐久性は歩行量、使用環境によって異なります。ご選定の際は製品の耐久性以上の用途での使用はお避けください。
- 建築基準法・消防法によって、使用方法ならびに使用場所に制限があります。各法令法規をご確認ください。
- 下地からの湿気の上昇や、摩擦熱、火花の飛び散りが予想される場所ではご使用をお避けください。
- 淡色系・無地調の床材ほど濃色系に比べて汚れが目立ちやすくなります。またエンボスが深い、あるいは細かいほど汚れが残りますのでお含みおきください。
- 濃色系やフラットな表面形状はキズが目立ちやすくなりますのでお含みおきください。
- 家具の下の暗所、密閉されるような環境、高温多湿、酸性ガス(NOx、SOx)などの条件が揃うと床材が変色する場合があります。これらの条件が揃わないようご注意ください。やむを得ずそのような箇所に施工の際は暗色系の床材をご選定ください。

運搬ならびに保管上のご注意

- 重量物ですので取り扱いには十分ご注意ください。落下や乱暴な取扱いはフロアタイルの破損だけでなく、傷害や器物破損などを招く場合があります。
- フロアタイルは梱包を解かず平坦な場所に保管してください。積載は高さ70cmを限度とします。積み過ぎ、長時間にわたる直射日光や高温状態、雨水などによる水濡れは、変形・変退色・変質の原因となります。

施工上のご注意

- 梱包ケースに記載されている品名・品番・ロット・数量をご確認のうえ、施工を開始してください。同一床面上は同ロットで仕上げてください。
- フロアタイルや接着剤は施工時の温度に大変影響を受けやすく、低温時は特に接着剤の接着力が弱くなり完全接着までには時間がかかります。理想的な施工温度は15～25℃ですが、それよりも室温が低い場合はジェットヒーターなどの暖房機で現場を暖めるなどして、施工の前後12～24時間はこのような室温を保ち、フロアタイルも箱から出して現場と同様の室温に保管し、なじませる必要があります。室温と床材に温度差があると施工直後だけでなく、後日、目地隙、突き上げなどをおこすことがあります。
- タイル裏面の矢印で流れ方向をご確認ください。方向が変わると色差のように見えることがあります。
- 各商品別に施工上のご注意・接着剤等が異なりますので、商品掲載ページの施工上のご注意をご参照ください。また施工する場所の環境や下地の状態により、接着剤や施工方法が異なる場合があります。
- 下地は平滑かつ清潔で乾燥して、十分な強度があり、接着力を低下させるような構造的欠陥がないようにしてください。多孔質でもり下地や粉っぽい下地はプライマー処理を行ってください。
- 不陸は適切なコンパウンドで補修してください。
- 木質系下地の目地部、凹み、釘頭部は適切なコンパウンドで補修してください。床材表面への継ぎ目段差や凹み跡の現出、釘に使用された防錆剤等により床材を変色させる恐れがあります。
- 木質下地に含まれる防虫剤や防腐剤により床材を変色させる場合があります。
- 鉱物ベースの下地(モルタル・コンクリートなど)で、新規あるいは土間床の場合は下地水分を測定してください。コンパウンドや接着剤は床仕上げ材と同様に適切な皮膜、もしくはその他の方法で高い残留水分や下地の湿気から遮断しておく必要があります。
- クッション性の大きな下地にフロアタイルを施工すると沈み込みによる段差や端部のめくれ、層間剥離などの不具合が生じる場合があります。
- 下地にワックス、グリス、油脂類、塗料などの汚れ、ペン、ラッカーによるマーキングなどが残っていると、接着不良や汚染、変色を発生させる可能性がありますので、完全に除去してください。
- 接着の前にフロアタイルを一旦仮置きして、色柄の備りがないかご確認のうえ施工してください。
- 接着の際は、床材の指定接着剤をご使用のうえ、接着剤指定のくし目こてで均一に塗布し十分に圧着してください。
- 重量物の移動が想定される場合、下地水分グレードがI(一般工法レベル)の場合でも、耐湿工法用接着剤をご使用ください。
- 有機溶剤を含んだ接着剤をご使用の際は火気にご注意のうえ、室内の換気を心がけ、有機溶剤作業主任者立ち会いのもとで行ってください。有機溶剤は引火しやすく、また多量に吸入すると人体に影響を及ぼす可能性があります。
- 床暖房下地の場合は、下地づくりから含めた施工上のご注意と接着剤のご選定が必要となります。
- コンパネ、二重床、塗床、タイルの重ね貼りなどの非吸水性下地にピールアップ工法以外で施工する場合は、耐湿工法用接着剤をご使用のうえ、接着剤の乾燥を促進させる必要があります。
- タイル同士に若干の寸法差が生じる場合があります。目地ずれが大きくなりないうちに調整しながら施工してください。
- 施工中は他業種による汚損・事故の発生を防ぐために、床工事関係者以外の立ち入りを禁止してください。
- 施工後、接着剤が十分硬化するまでは通行を制限し、直射日光や冷暖房などによる急激な温度変化や、重量物やキャスター椅子などによるしこきなどは避けてください。特に冬季は接着剤の硬化が遅いので十分な養生期間をとってください。
- 施工直後に養生シートをご使用になった場合、フロアタイルと養生シートの間に結露水や水蒸気、溶剤蒸気などがこもり、フロアタイルの反り・突き上げなどが生じる可能性があります。養生シートは、通気性のあるものを、接着剤が十分硬化してからご使用ください。
- 養生シートをとめる際、粘着テープは直接床材に貼り付けしないでください。床材を汚染する原因となります。
- これらの施工条件が満たされない場合は、目地隙や突き上げ、膨れなどを招く可能性があります。これらは美観を損ねるだけでなく、転倒事故などの原因となります。
- 施工後、残材などを廃棄する場合は、許可を受けた産業廃棄物処理業者に処分を委託してください。梱包ケースなどを焼却する場合は、都道府県条例に基づき処分してください。ビニル床材を燃やすと有害ガスが発生する場合があります。



床暖房下地に関する施工要領書はこちら

地下水水分の測定と判断基準について

ビニル系床材は下地との接着力が耐久性や他の諸性能に大きな影響を与えます。そのため施工前地下水水分の測定とそれに応じた接着剤の選定が重要です。その判断基準として高周波静電容量式水分計「HI-520-2型」に備えられているDモード(ダイレクトモード)の表示値を用いたグレード分け(下表)を施工方法の目安としておすすめいたします。

グレード	表示値	従来の地下水分指標	施工方法目安	下地:コンクリート・モルタル セルフレベリング材 水分計:HI-520-2(選択)D.MODE 設定条件:(厚さ)40mm(温度)AUTO
I	440未満	8%以下	一般工法	
IIa	440以上 620未満	8～10%	耐湿工法推奨	
IIb	620以上	10%以上	施工不可	

表示値は静電容量に一次相関のある単位のない数値です。

維持管理ならびに使用上のご注意

- 水濡れや砂が飛散した状態では滑りやすくなり、転倒事故を招く可能性があります。泥よけマットの設置などで雨水や土砂の持ち込みを防ぎ、持ち込まれた際には即座に除去するようにしてください。フロアタイルの摩耗、キズつきを防ぎ美観を保持するだけでなく、寿命を延ばす効果があります。
- フロアタイルは熱によって変退色・溶融する可能性があります。たばこや車輪の摩擦熱、火花の飛び散りなどは避けてください。
- 温風ヒーター吹き出し口にはマットを設置するなどして、温風が直接フロアタイル表面に当たることを避けてください。ホットカーペットなど暖房器具の熱が長時間にわたり加わると、変質や変色、突き上げや膨れの原因となります。
- 重量物や車輪のしこきによって、フロアタイルの表面を傷つけたり膨れを発生させる可能性があります。引かずったり、にじらないようにしてください。
- 長期間使用しない部屋では換気を心がけてください。結露を招き、カビや異臭の発生、フロアタイルの剥がれ・反り・膨れ・突き上げの可能性があります。
- 素材固有の臭いがあります。換気を心がけてください。
- 接着剤が完全に硬化してから水のご使用をできるだけ抑えながら表面の汚れを洗浄し、乾燥した後に樹脂ワックスを塗布してください。洗浄が不足するとワックスとの密着性が悪くなる場合があります。
- 床材の汚れの多くは水拭きでとれます。ほうきや掃除機でゴミを取り除いた後に、固く絞ったモップなどで水拭きしてください。
- トイレでご使用の際は汚れを放置すると尿素焼け等を起こす場合がありますので、こまめに掃除を行ってください。
- しつこい汚れは、クリーナーで除去し、固く絞ったモップなどで水拭きしてください。
- 竣工後は使用環境や汚れの状況に応じた日常の清掃・洗浄と定期的なワックスかけを行ってください。
- ドライメンテナスを行う際はメンテナン業者にお問い合わせください。
- 長時間直射日光があたる場所では変退色や突き上げを招く可能性がありますので、カーテン・ブラインドなどで日よけをしてください。
- 家具やハイヒール等の局部荷重により凹み跡が残る場合があります。
- インクやソース、化学薬品などをこぼしたときは、すぐに濡れたぞうきんで拭き取ってください。
- 化学薬品や強い作用をもつ洗剤、漂白剤などにより、変退色や変質を招く場合があります。
- 水・砂・紫外線・重量物・汚染物質・化学薬品などの影響で、床材自体の変質・変退色や、施工後の反り・膨れ・剥がれ・目地隙などがおこる場合があります。維持管理には十分ご注意ください。
- タイルの剥がれ・反り・膨れ・割れなどが生じた場合、即座に補修してください。

放置しておく全体に影響が及び、美観を損なうほか転倒事故の原因となります。ゴム製品に含まれる老化防止剤、家具の塗料や防腐剤・防虫剤・防蟻剤によって、床材が汚染され変退色する可能性があります。ご使用を避けるか、床に直接ふれないようにしてください。



タイヤ等のゴム製品が床材と接する際は保護シート(アルミ製・ポリエステル製)をご使用ください。

旧→新 対照表

旧品番	新品番	旧品番	新品番	旧品番	新品番
OT-4001	OT-4301	OT-4022	OT-4322	OT-5015	OT-5325
OT-4002	OT-4302	OT-4023	OT-4323	OT-5016	OT-5326
OT-4003	OT-4303	OT-4024	OT-4324	OT-5017	OT-5319
OT-4004	OT-4304	OT-4025	OT-4325	OT-5018	OT-5320
OT-4005	OT-4305	OT-4026	OT-4326	OT-5019	OT-5321
OT-4006	OT-4306	OT-4027	OT-4327	OT-5020	OT-5322
OT-4007	OT-4307	OT-4028	OT-4328	OT-5021	OT-5331
OT-4008	OT-4308	OT-4029	OT-4329	OT-5025	OT-5340
OT-4009	OT-4309	OT-5001	OT-5315	OT-5026	OT-5341
OT-4010	類 OT-4310	OT-5002	OT-5316	OT-5027	OT-5342
OT-4011	類 OT-4311	OT-5003	OT-5306	OT-5028	OT-5345
OT-4012	類 OT-4312	OT-5004	OT-5307	OT-5029	OT-5346
OT-4013	類 OT-4313	OT-5005	OT-5308	OT-5030	OT-5347
OT-4014	類 OT-4314	OT-5006	OT-5309	OT-5033	OT-5335
OT-4015	OT-4315	OT-5007	OT-5305	OT-5034	OT-5336
OT-4016	OT-4316	OT-5008	OT-5310	OT-5035	OT-5337
OT-4017	OT-4317	OT-5009	OT-5317	OT-5036	OT-5338
OT-4018	OT-4318	OT-5010	OT-5318	OT-5037	OT-5339
OT-4019	OT-4319	OT-5011	OT-5329	OT-5038	OT-5350
OT-4020	OT-4320	OT-5012	OT-5330	OT-5039	OT-5351
OT-4021	OT-4321	OT-5013	OT-5324	OT-5040	OT-5352

類:類似品です。(注)旧品番で対照表に番号がないものは廃番となります。

グリーン購入法※ 適応商品について

2006年2月、ビニル系床材がグリーン購入法の「特定調達品目」に認定されました。再生ビニル樹脂系材料の合計重量が製品の総重量比で15%以上使用されたものがグリーン購入法適応商品となります。

グリーン購入法とは 2001年4月より施行された「国等による環境物品等の調達の推進等に関する法律」です。国や独立行政法人等の各機関が物品等を調達する際には、価格や品質に加え、環境負荷の低減を考慮した物品購入を推進することが義務づけられました。また、地方公共団体・事業者・国民等についても環境物品等の調達を推進することが推奨されています。

sangetsu design site

FLAGSHIP サンゲツ品川ショールーム 〒108-0075 東京都港区港南2-16-4 品川グランドセントラルタワー 4F TEL.0570-055-134 FAX.03-5463-6744	サンゲツ名古屋ショールーム 〒451-8575 名古屋西区幡下1-4-1 TEL.0570-055-135 FAX.052-564-3229
サンゲツ大阪ショールーム 〒530-0001 大阪市北区梅田2-5-25 ハービスOSAKA 4F TEL.0570-055-136 FAX.06-6347-9811	サンゲツ福岡ショールーム 〒812-0892 福岡市博多区東那珂1-11-11 TEL.0570-055-137 FAX.092-441-9503


sangetsu design studio

サンゲツ仙台ショールーム 〒984-0031 仙台市若林区六丁目字南98-1 TEL.022-287-3922 FAX.022-253-6806	サンゲツ金沢ショールーム 〒920-8205 石川県金沢市大友2-101 TEL.076-238-1411 FAX.076-238-1412
サンゲツ広島ショールーム 〒730-0017 広島市中区鉄砲町7-18 東芝フコク生命ビル 1F TEL.082-223-8115 FAX.082-223-8117	

北海道支社 TEL.011-251-3150 FAX.011-251-3151	東北支社 TEL.022-287-3765 FAX.022-287-2995
北関東支社 TEL.048-601-5500 FAX.048-711-2681	東京支社 TEL.03-3474-1181 FAX.03-3450-5038
西関東支社 TEL.045-664-3442 FAX.045-664-3376	中部支社 TEL.052-564-3111 FAX.052-564-3191
関西支社 TEL.06-6245-2301 FAX.06-6245-2302	中国四国支社 TEL.082-223-8110 FAX.082-223-8120
九州支社 TEL.092-441-5181 FAX.092-441-5191	

- [東北支社] 北東北営業所／福島営業所
[北関東支社] 群馬営業所／栃木営業所／新潟営業所／茨城営業所／長野営業所
[東京支社] 東関東営業所
[西関東支社] 多摩営業所／厚木営業所
[中部支社] 岐阜営業所／岡崎営業所／北陸支店／静岡営業所
[関西支社] 京都営業所／神戸営業所／東大阪営業所／南大阪営業所
[中国四国支社] 岡山営業所／四国支店
[九州支社] 北九州営業所／熊本営業所／南九州営業所

株式会社サンゲツ沖縄 〒901-2227 沖縄県宜野湾市宇地泊1-7-20 レキオスクエア宇地泊 3F F号室 TEL.098-897-8722 FAX.098-897-8724	sangetsu design studio サンゲツ沖縄ショールーム 〒901-2227 沖縄県宜野湾市宇地泊1-7-20 レキオスクエア宇地泊 2F TEL.098-890-2025 FAX.098-890-3789
---	---

 0570で始まる電話番号は、市内通話料金にてご利用いただけます。

見本帳について

- 現品見本や見本帳写真と商品が若干異なる場合がありますのでご了承ください。
- 掲載商品の価格および仕様は、当見本帳発行時(2023年11月)のもので、経済変動、品質の改善により、やむを得ず価格および仕様を変更させていただく場合があります。ご注文の際は、販売店あるいは弊社営業窓口にご確認ください。
- 当見本帳に記載されている各種試験データは測定値であり、保証値ではありませんのでご了承ください。
- 当見本帳に掲載している商品および写真等を許可なく複製、転載することを固くお断りいたします。
- 表示価格は標準材料価格であり、消費税は含まれておりません。

見本帳の廃棄に関するお願い

不要となった見本帳につきましては、しかるべき資格を有する産業廃棄物処理業者に直接廃棄を委託していただきますようお願い申し上げます。

発行日/2023年11月

発行所/株式会社サンゲツ

有効期限/2026年11月

*見本帳の有効期限は、都合により変更する場合がありますのでご了承ください。



エコ活動にご協力を
お願いいたします。
ご利用後のカタログの
再使用をお願いします。

OT

OFFICE & RETAIL FLOOR TILE CATALOG

vol.10